

MAITRE D'OUVRAGE :

**LE NID**

26 boulevard du 21ème régiment d'aviation Nancy 54000

OPERATION :

**Construction de 12 logements collectifs**

Rue Lucien Galtier Laneuveville-devant-Nancy 54410

---

**Dossier DCE**

---

SOMMAIRE :

- 6.1 - Plan de situation
- 6.2 - Plan masse existant
- 6.3 - Plan masse général projet
- 6.4 - Plan masse zoom projet
- 6.5 - PROJET - plan RDC
- 6.6 - PROJET - plan R+1
- 6.7 - PROJET - plan R+2
- 6.8 - Schéma réseaux RDC
- 6.9 - Coupe BB projet
- 6.10 - Coupe CC projet
- 6.11 - Coupes DD, EE projet
- 6.12 - Façades Nord-est et Nord-ouest
- 6.13 - Façades Sud-est et Sud-ouest
- 6.14 - Façades Abris de jardin
- 6.15 - Plan des toitures et Façade NORD EST sur rue
- 6.16 - Détails

n° affaire :	émetteur :	auteur :	date :	phase :	numéro :
a21200	ARCHILOR	ma	24/06/2026	DCE	

indice :	auteur :	date :	sommaire des modifications :
A			
B			
C			
D			

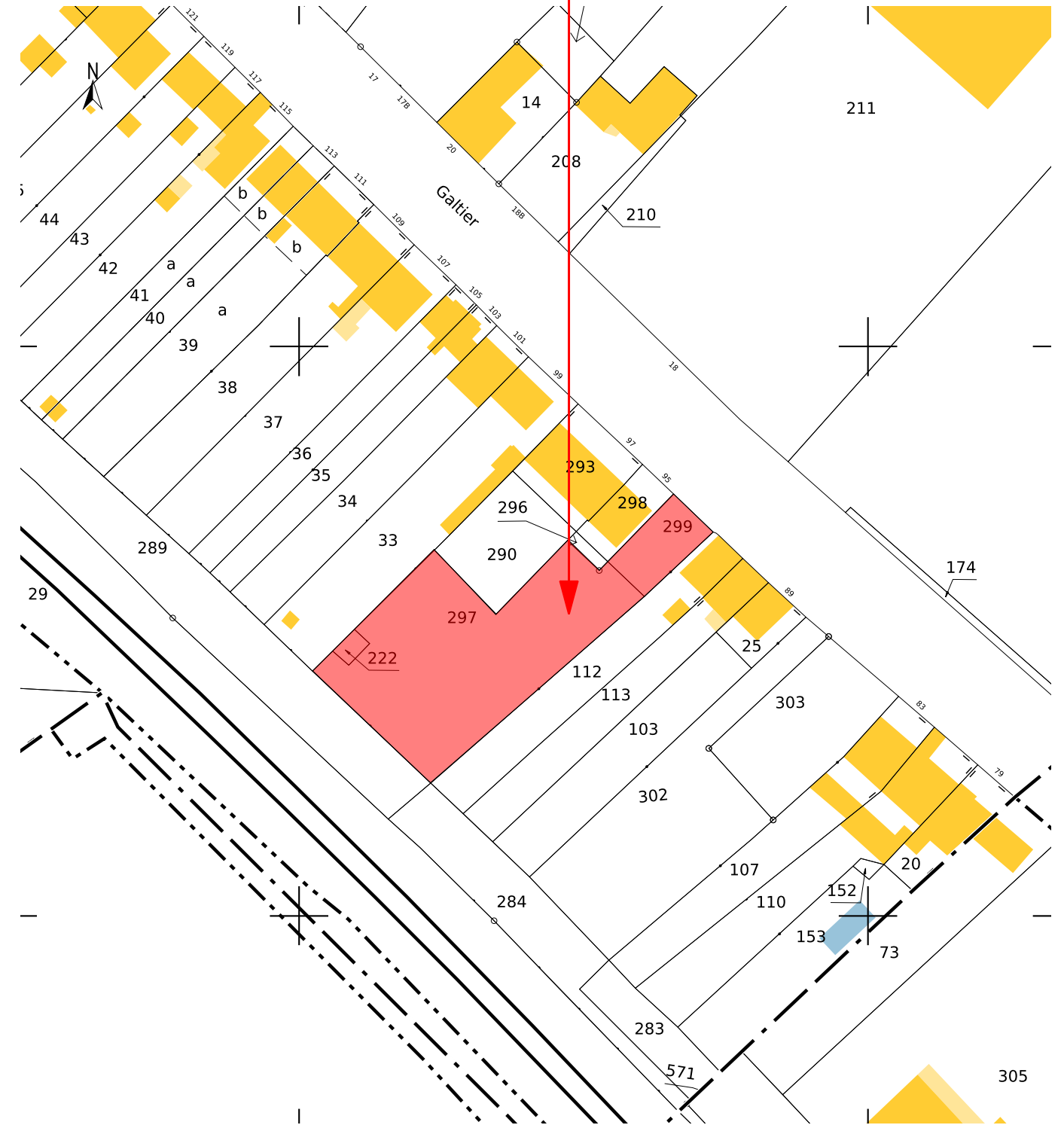
**Terrain PROJET**  
**95, Rue Lucien Galtier**  
**Laneuveville devant Nancy**



Plan de Situation de Laneuveville Devant Nancy



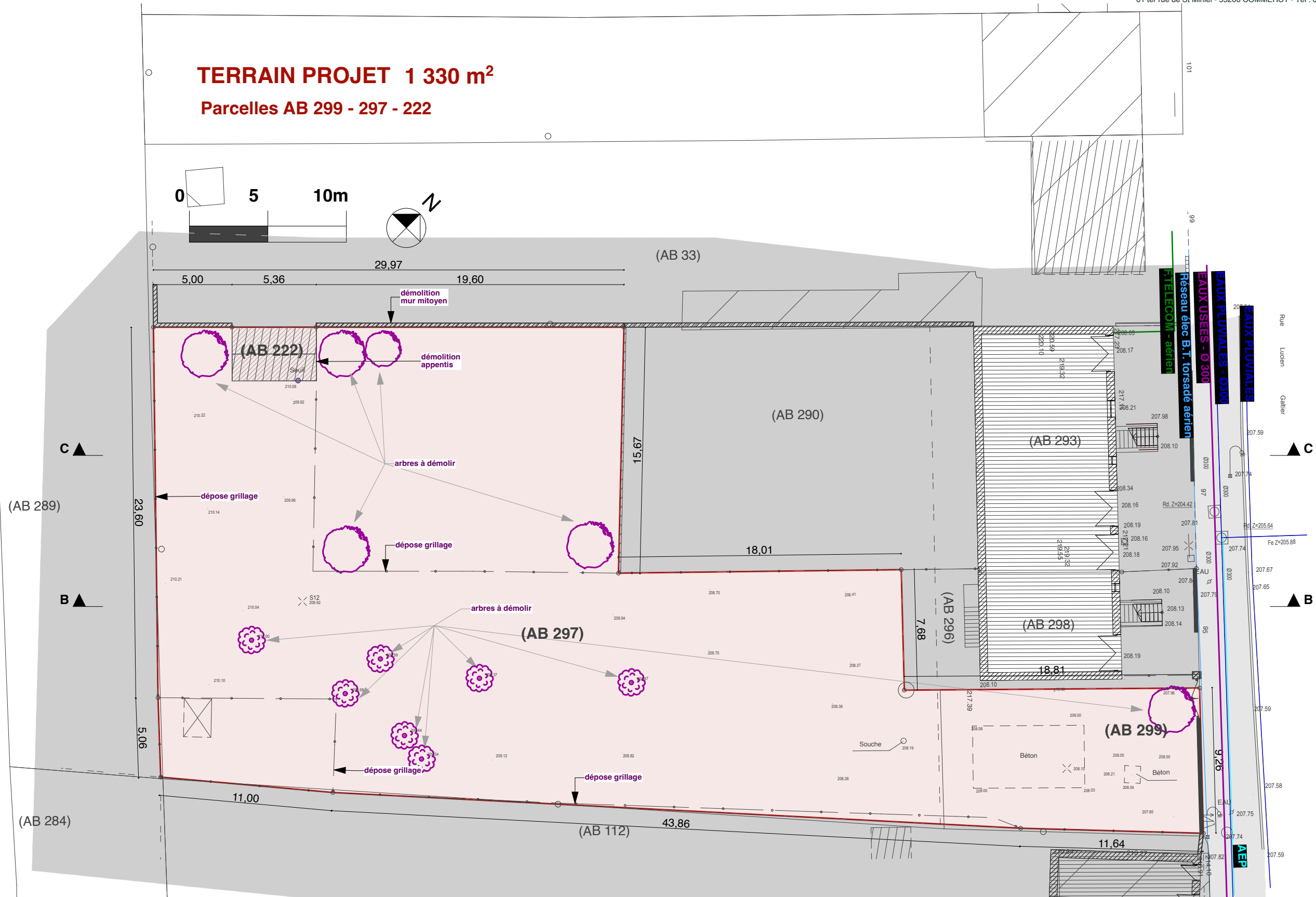
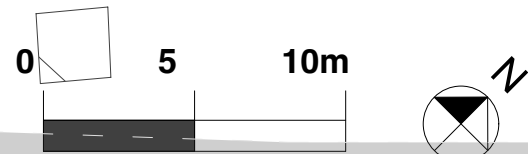
**Terrain PROJET**  
**Section : AB**  
**Parcelles : 222 - 297 - 299**



Plan cadastral



**TERRAIN PROJET 1 330 m<sup>2</sup>**  
**Parcelles AB 299 - 297 - 222**



**LEGENDE :**

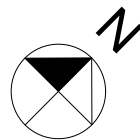
- Borne ancienne
- Gravure
- Coffret Telecom
- Cabine téléphonique
- Regard
- Coffret Gaz
- Luminaire EDF Telecom
- Portail simple, double
- Bordure Caniveau
- Limite résultant d'une application cadastrale non définie contradictoirement

# TERRAIN PROJET

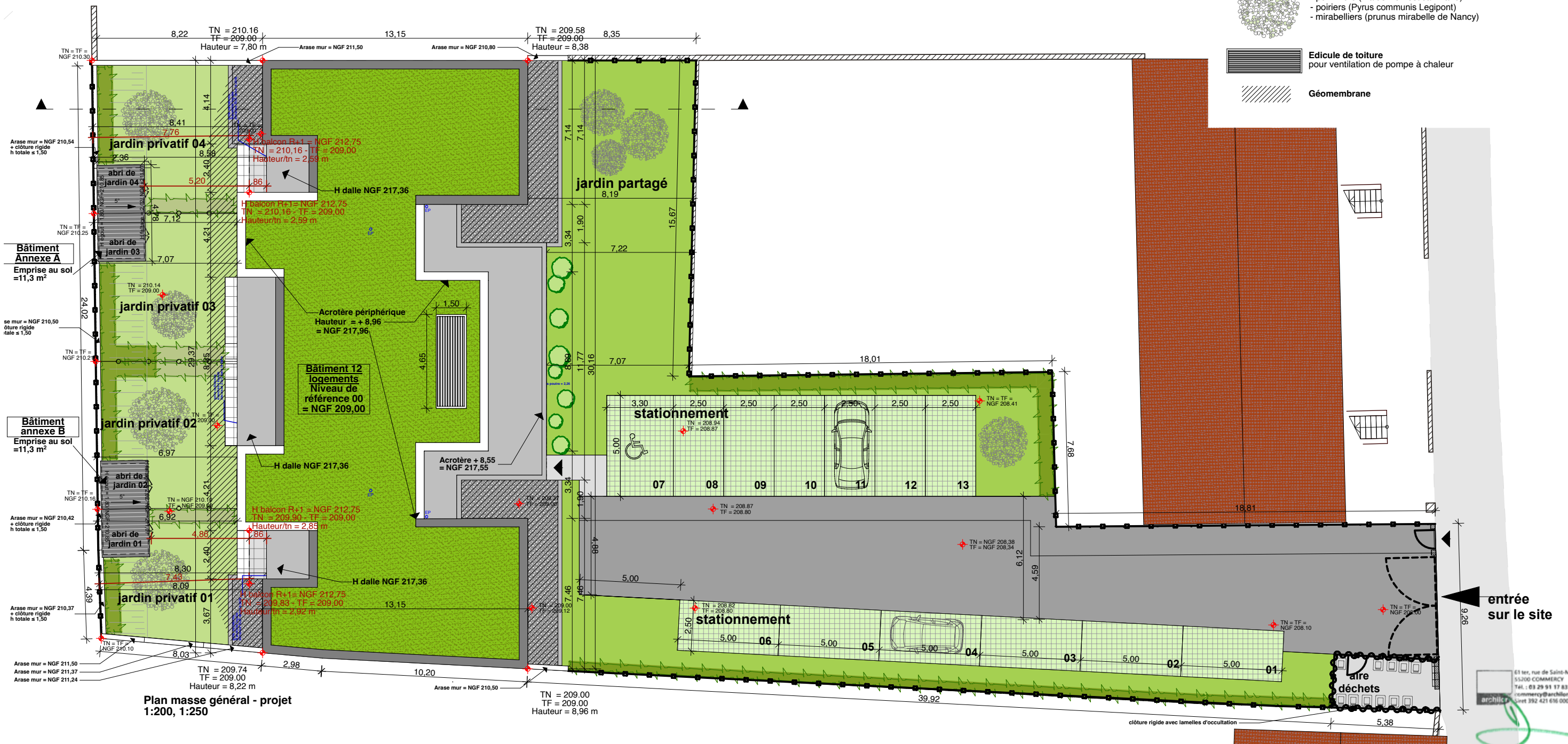
## Parcelles AB 299 - 297 - 222

Espaces verts obligatoires = 40% (1330 m<sup>2</sup>) soit 532 m<sup>2</sup>  
 Projet = gazon = 449 m<sup>2</sup> + stationnement 166 m<sup>2</sup> evergreen  
 Total = 615 m<sup>2</sup> : conforme

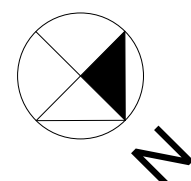
Bâtiment  
 Niveau de référence 00 (RDC)  
 = NGF 209,00



- cloture type panneau grillagée - H=1,50m**  
Gris anthracite
- cloture type panneau grillagée - H=1,50m**  
avec lamelles occultantes, Gris anthracite
- cloture type grillage simple torsion - H=1,20m**  
Gris anthracite
- revêtement perméable : dalle béton ( finition calcaire ) + végétalisation**  
(thymus praecox ssp. Arcticus et Thymus ciliatus en proportion égale)
- revêtement en béton désactivé**  
(gravier de moselle)
- revêtement en béton désactivé**  
(gravier type Bazoilles)
- gazon**  
(densité de semis : 25g/m<sup>2</sup>)
- Galets**
- Toiture végétalisée**
- Haie végétale champêtre - H=1,50m**  
(aubépine - charme - cornouiller - fusain d'europe - noisetier)
- Arbres fruitiers - 6/8 RN - alternance de :**  
- pommiers (Malus Domestica Ariane)  
- poiriers (Pyrus communis Legipont)  
- mirabelliers (prunus mirabelle de Nancy)
- Edicule de toiture**  
pour ventilation de pompe à chaleur
- Géomembrane**

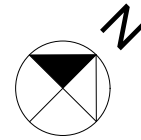


A	ind. A	D	ind. D
B	ind. B	E	ind. E
C	ind. C	G	ind. G

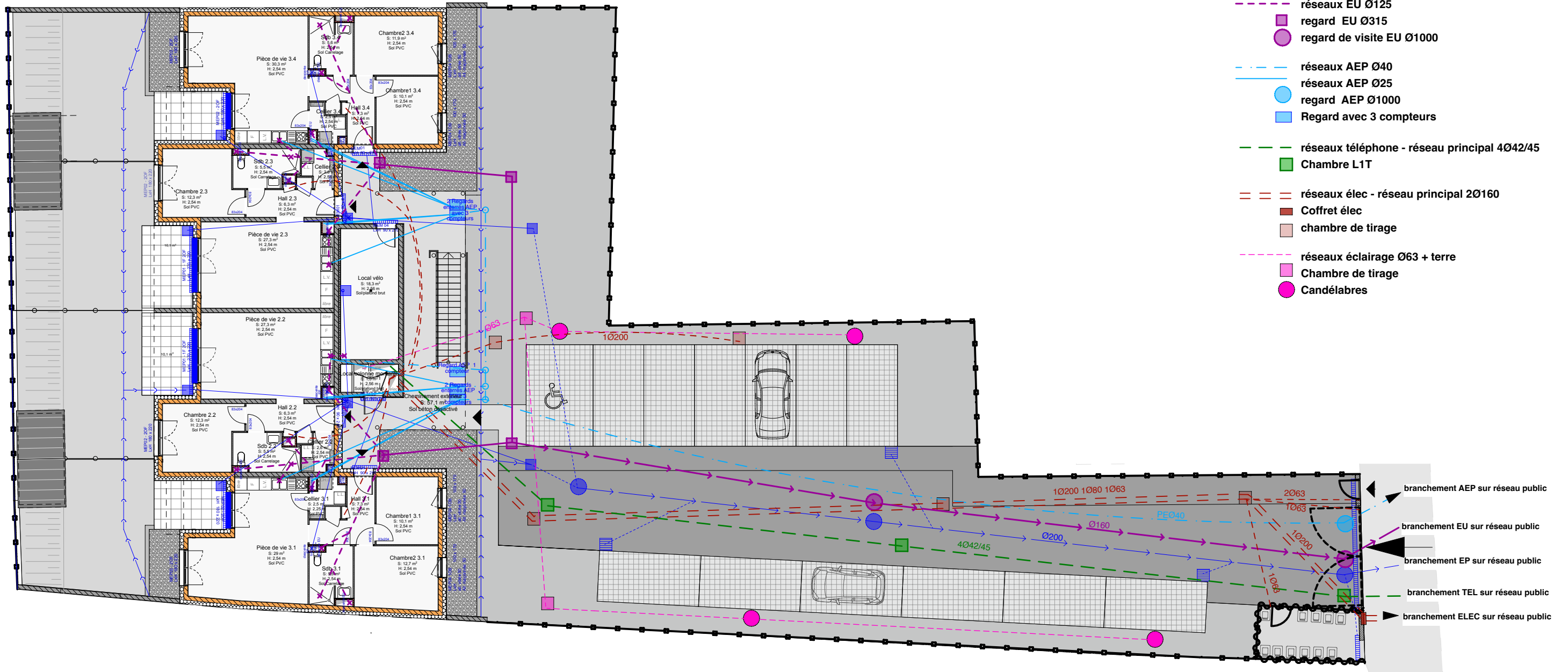


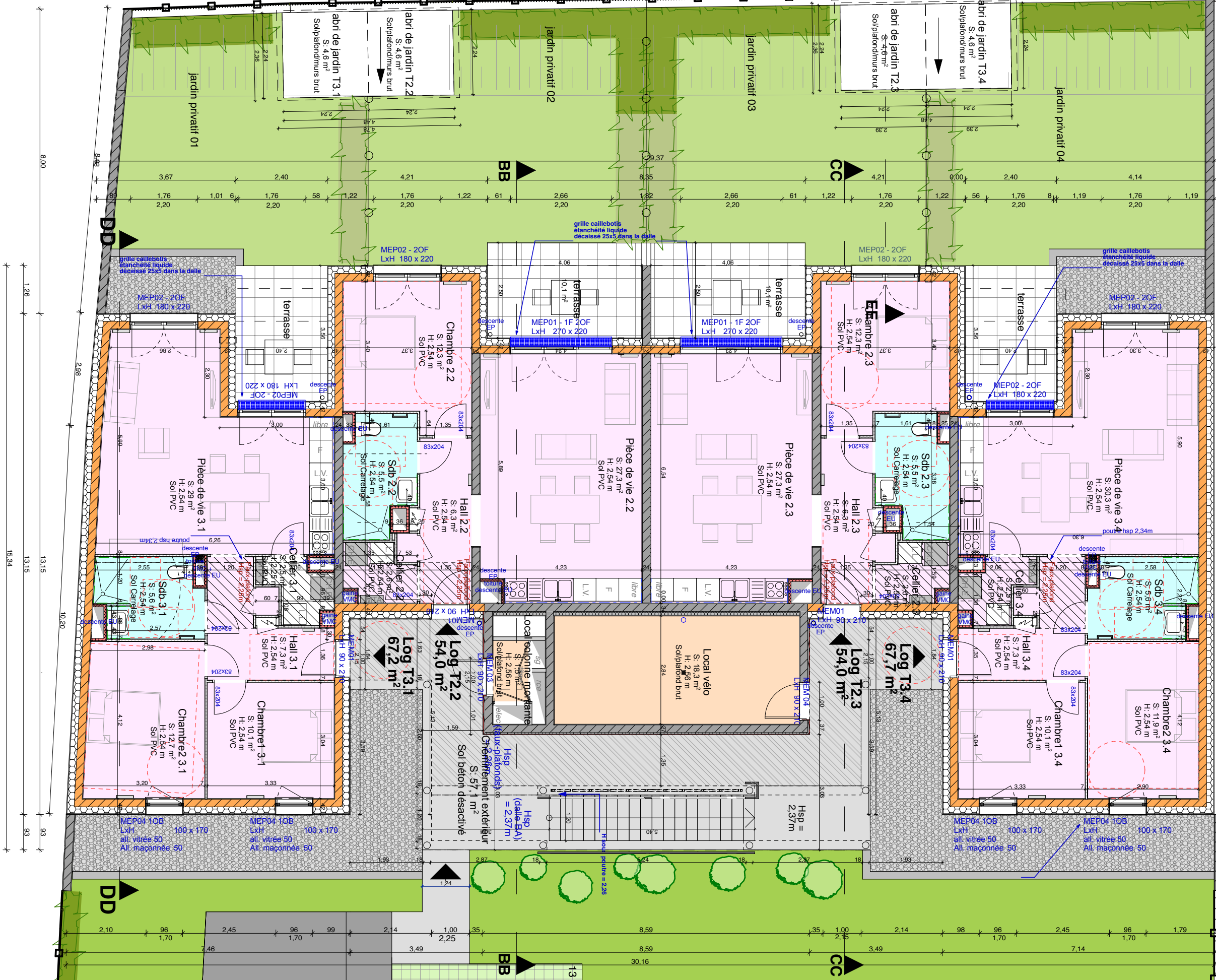
- cloture type panneau grillagée - H=1,50m**  
Gris anthracite
- cloture type panneau grillagée - H=1,50m**  
avec lamelles occultantes, Gris anthracite
- cloture type grillage simple torsion - H=1,20m**  
Gris anthracite
- revêtement perméable : dalle béton ( finition calcaire) + végétalisation**  
(thymus praecox ssp. Arcticus et Thymus ciliatus en proportion égale)
- revêtement en béton désactivé**  
(gravier de moselle)
- revêtement en béton désactivé**  
(gravier type Bazoilles)
- gazon**  
(densité de semis : 25g/m2)
- Galets**
- Toiture végétalisée**
- Haie végétale champêtre - H=1,50m**  
(aubépine - charme - cornouiller - fusain d'europe - noisetier)
- Arbres fruitiers - 6/8 RN - alternance de :**  
- pommiers (Malus Domestica Ariane)  
- poiriers (Pyrus communis Legipont)  
- mirabelliers (prunus mirabelle de Nancy)
- Edicule de toiture**  
pour ventilation de pompe à chaleur
- Géomembrane**

0 2 5 10m



- réseaux EAUX PLUVIALES Ø200
- réseaux EP Ø160
- réseaux EP Ø125
- Drain
- avaloir EP
- caniveau EP
- regard EP Ø315
- regard de visite EP Ø1000
- réseaux EAUX USEES Ø160
- réseaux EU Ø140
- réseaux EU Ø125
- regard EU Ø315
- regard de visite EU Ø1000
- réseaux AEP Ø40
- réseaux AEP Ø25
- regard AEP Ø1000
- Regard avec 3 compteurs
- réseaux téléphone - réseau principal 4Ø42/45
- Chambre L1T
- réseaux élec - réseau principal 2Ø160
- Coffret élec
- chambre de tirage
- réseaux éclairage Ø63 + terre
- Chambre de tirage
- Candélabres





LEGENDE DES REVETEMENTS MURAUX

- faïence 20x40 - H=0,60m
- faïence 20x40 - H=2,50m

LEGENDE DES MURS ET CLOISONS

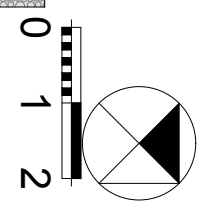
- Contre-cloison de gaine technique coupe feu 1/2h avec affaiblissement acoustique  $\geq 29$  dB ép. 85mm: 2 BA13 + laine minérale 45mm dans l'ossature
- Cloison de distribution intérieure ép. 72mm: 2 BA13 + isolant laine minérale 45mm dans l'ossature -> avec une plaque de plâtre hydrofuge dans les locaux humides : salles de bains, cellier, cuisine
- Cloison en carreaux de plâtre ép. 100mm
- Complexe mur extérieur ép. 41cm: Revêtement plastique épais (RPE) finition taloché ép. 1cm ITE en polystyrène ép. 18cm brique ép. 20cm enduit plâtre ép. 2cm
- Complexe mur porteur intérieur ép. 24cm: enduit plâtre ép. 2cm Aggloméré coffrant ép. 20cm enduit plâtre ép. 2cm
- Complexe mur contre local non chauffé ép. 34cm: enduit plâtre ép. 2cm Aggloméré coffrant ép. 20cm Complexe de doublage isolant composé de polystyrène ép. 10cm et une plaque de plâtre ép. 13mm
- Complexe mur extérieur de locaux techniques ép. 27cm: Bardage bois à lames verticales ép. 2cm Ossature portante ép. 2,5cm Aggloméré coffrant ép. 20cm enduit plâtre ép. 2cm

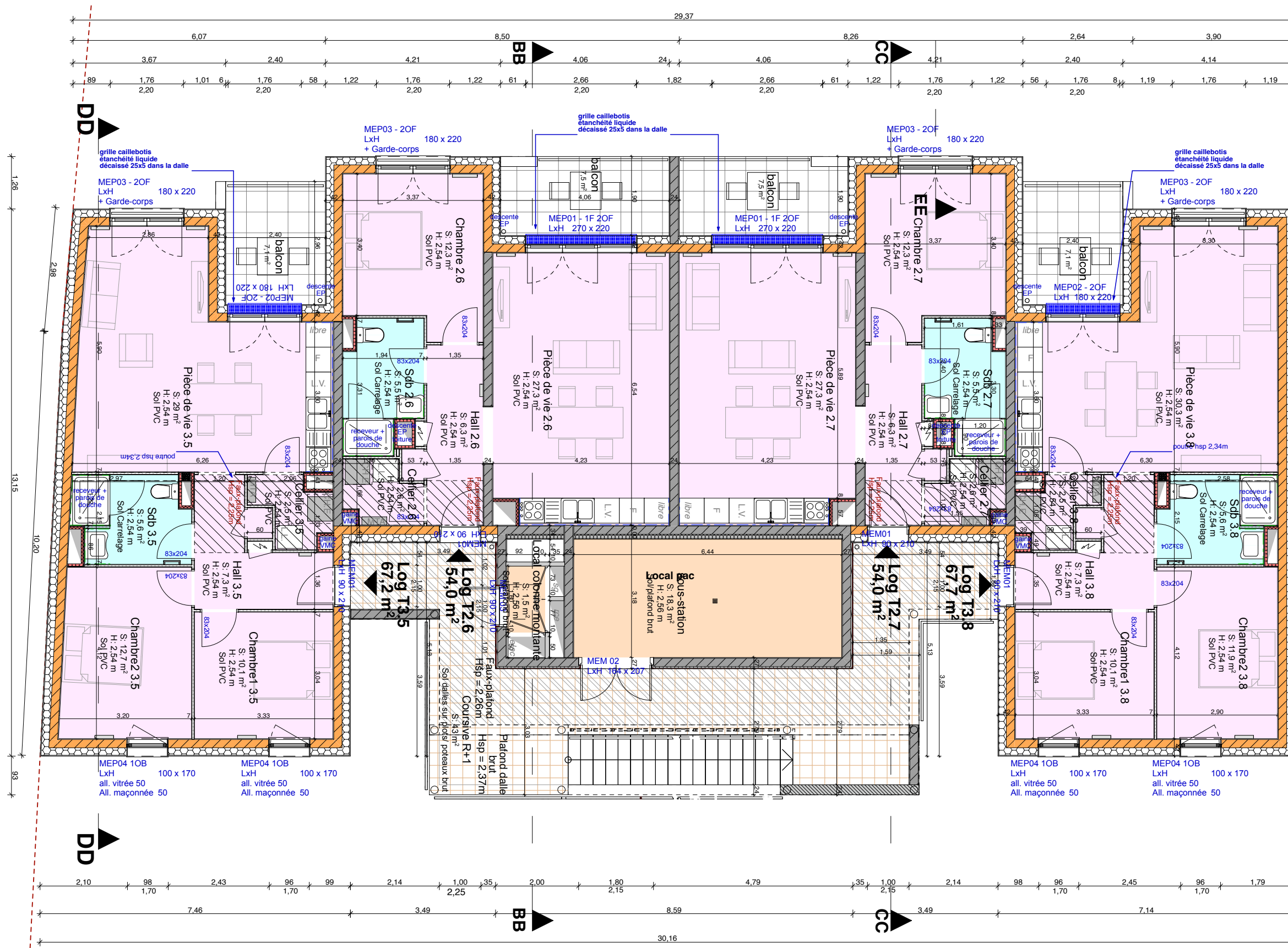
LEGENDE DES FAUX-PLAFONDS

- Faux-plafond démontable pour passage des réseaux emplacement coursives RDC, R+1, R+2 plénum 10cm encastrement des luminaires
- Faux-plafond démontable pour passage des réseaux emplacement coursives R+2 plénum 40cm encastrement des luminaires
- Faux-plafond pour passage des réseaux : Soffite + joué CF 1/2h emplacement : intérieur des logements plénum : 23cm (RDC et R+1) 33cm (R+2)

LEGENDE DES REVETEMENTS DE SOLS

- Sol PVC en lés U2SP3
- Sol en carrelage G.C
- Sol en dallettes sur plots cheminement des coursives
- Sol en dalle béton brut locaux techniques
- Sol en béton désactivé cheminement extérieur
- Galets





LEGENDE DES REVETEMENTS MURAUX

- faïence 20x40 - H=0,60m
- faïence 20x40 - H=2,50m

LEGENDE DES MURS ET CLOISONS

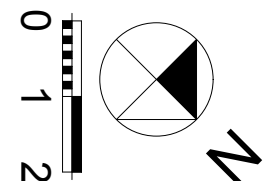
- Contre-cloison de gaine technique coupe feu 1/2h avec affaiblissement acoustique  $\geq 29$  dB ép. 85mm : 2 BA13 + laine minérale 45mm dans l'ossature
- Cloison de distribution intérieure ép. 72mm : 2 BA13 + isolant laine minérale 45mm dans l'ossature -> avec une plaque de plâtre hydrofuge dans les locaux humides : salles de bains, cellier, cuisine
- Cloison en carreaux de plâtre ép. 100mm
- Complexe mur extérieur ép. 41cm : Revêtement plastique épais (RPE) finition taloché ép. 1cm ITE en polystyrène ép. 18cm brique ép. 20cm enduit plâtre ép. 2cm
- Complexe mur porteur intérieur ép. 24cm : enduit plâtre ép. 2cm Aggloméré coffrant ép. 20cm enduit plâtre ép. 2cm
- Complexe mur contre local non chauffé ép. 34cm : enduit plâtre ép. 2cm Aggloméré coffrant ép. 20cm Complexe de doublage isolant composé de polystyrène ép. 10cm et une plaque de plâtre ép. 13mm
- Complexe mur extérieur de locaux techniques ép. 27cm : Bardage bois à lames verticales ép. 2cm Ossature portante ép. 2,5cm Aggloméré coffrant ép. 20cm enduit plâtre ép. 2cm

LEGENDE DES FAUX-PLAFONDS

- Faux-plafond démontable pour passage des réseaux emplacement coursives RDC, R+1, R+2 plénum 10cm encastrement des luminaires
- Faux-plafond démontable pour passage des réseaux emplacement coursives R+2 plénum 40cm encastrement des luminaires
- Faux-plafond pour passage des réseaux : Soffite + joué CF 1/2h emplacement : intérieur des logements plénum : 23cm (RDC et R+1) 33cm (R+2)

LEGENDE DES REVETEMENTS DE SOLS

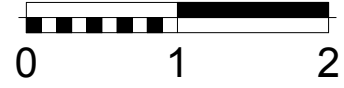
- Soi PVC en lés U2SP3
- Soi en carrelage G.C
- Soi en dalles sur plots cheminement des coursives
- Soi en dalle béton brut locaux techniques







# Coupe CC



terre végétale  
étanchéité  
isolant  
dalle béton

étanchéité  
dalle béton  
plénum  
faux-plafond

revêtement de sol PVC  
sous-couche acoustique  
dalle béton

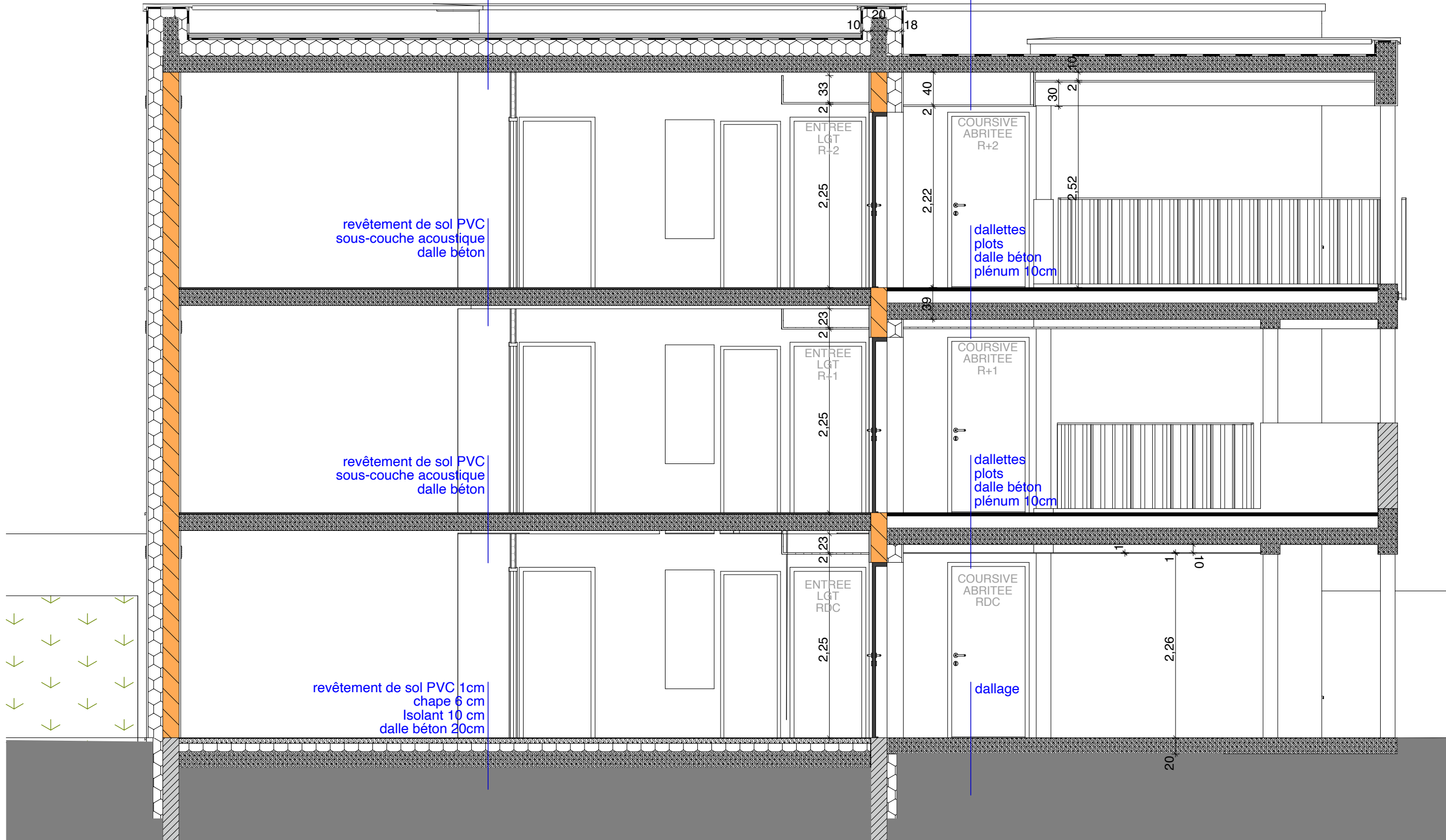
revêtement de sol PVC  
sous-couche acoustique  
dalle béton

revêtement de sol PVC 1cm  
chape 6 cm  
isolant 10 cm  
dalle béton 20cm

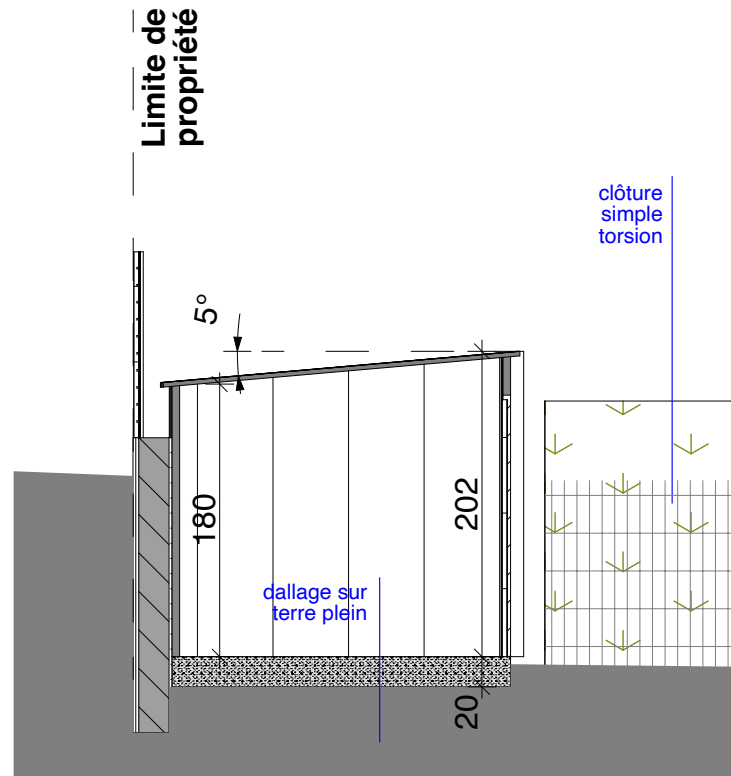
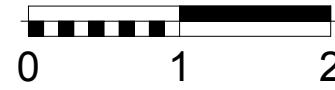
dallettes  
plots  
dalle béton  
plénum 10cm

dallettes  
plots  
dalle béton  
plénum 10cm

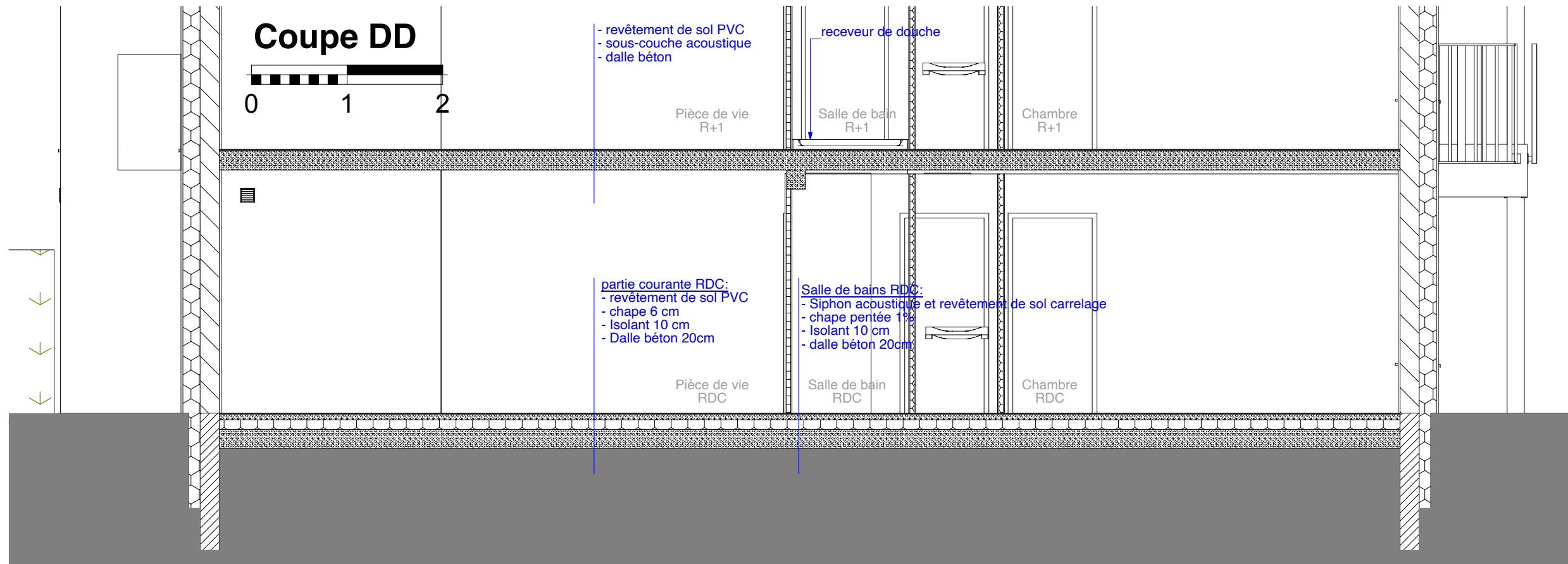
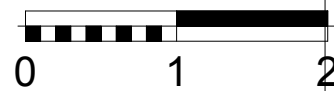
dallage



### Coupe EE

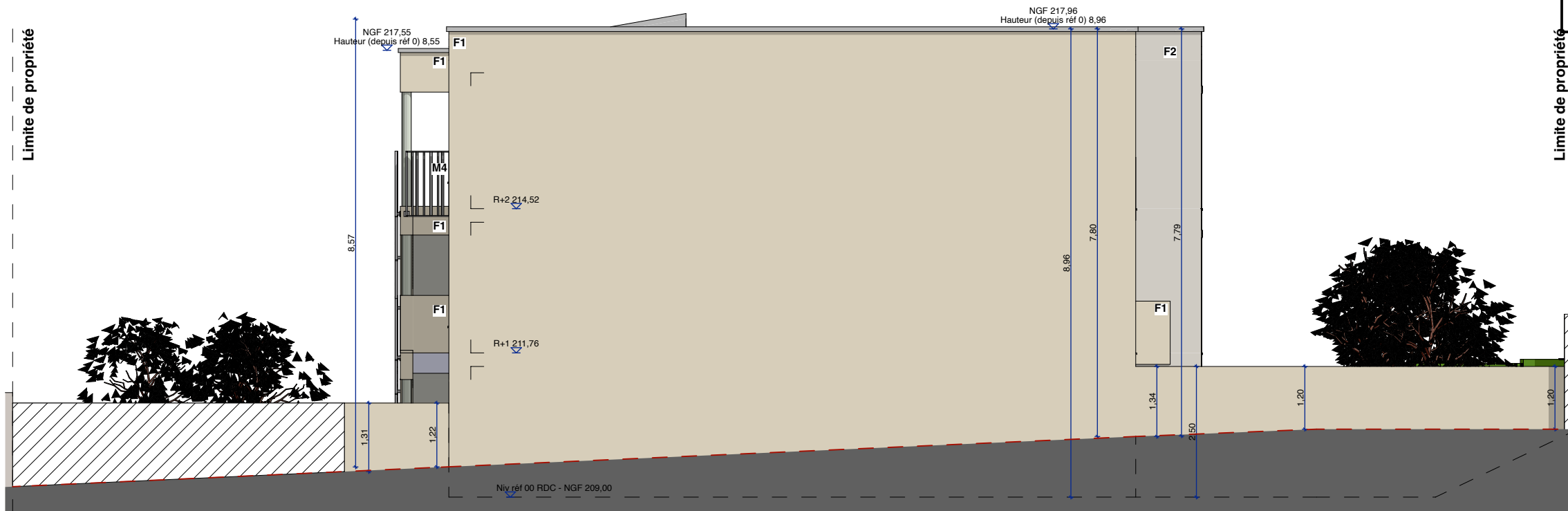


### Coupe DD





0 1 2 Façade NORD-OUEST



	LOCALISATION	MATERIAUX	TEINTE	
TOUTURE	Toit terrasse	terrasse végétalisée	type végétation sédum	T1
	Couvertines, grilles en toiture	Métal laqué	RAL 7015 Gris ardoise	T2
	Toiture à un seul pan des abris de jardin	Couverture en bac acier	RAL 7015 Gris ardoise	T3
	Toiture haute de la coursive et des balcons	étanchéité autoprotégée	gris foncé	T4
MENUISERIE	Ensemble des logements	Portes extérieures métal, grilles	RAL 7006 Gris beige	M1
		Fenêtres et portes fenêtres PVC teintée dans la masse	RAL 1013 blanc perlé	M2
	Garde-corps métal (logements)	Acier thermolaqué	RAL 7015 gris ardoise	M3
	Garde-corps métal (coursives)	Acier thermolaqué	RAL 7015 gris ardoise	M4
	Garde-corps claustra (balcons)	Panneaux métalliques perforés	RAL 7015 gris ardoise	M5
	Clôtures (en limite de propriété)	Clôtures grillagée H=1,5m	gris anthracite	M6
	Clôtures (séparant les jardins privés)	Clôtures simple torsion H=1,2m	gris anthracite	M7
FAÇADES	Murs : traitement des volumes en 2 teintes	Enduit taloché fin	E4- Pierre moyen*	F1
	Murs abrités des caves/locaux techniques/focal vélo (en façade nord-est)	Bardage bois vertical	E20- pierre clair*	F2
				F3
	Poteaux de la coursive	béton brut	gris moyen	F4

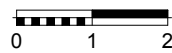
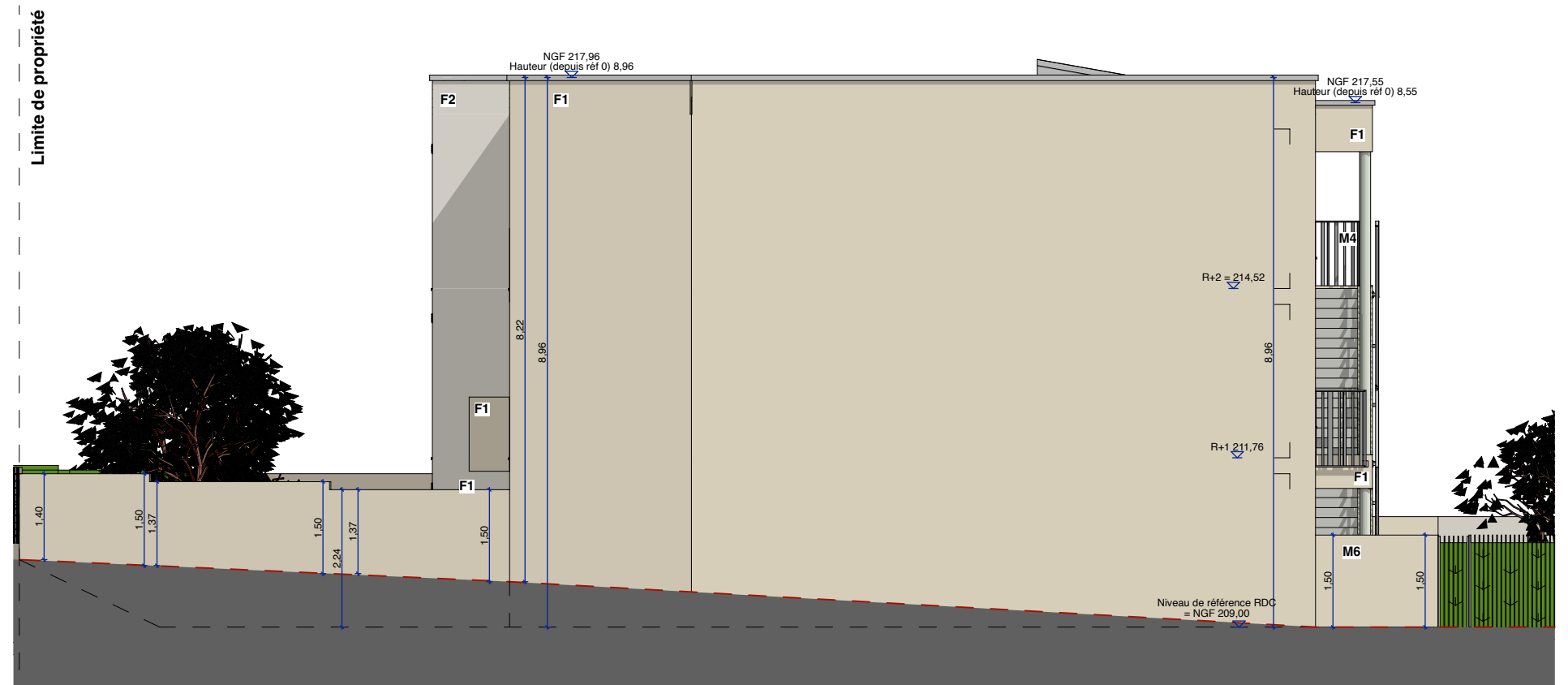
\*Nuancier CAUE 54



Façade SUD-EST

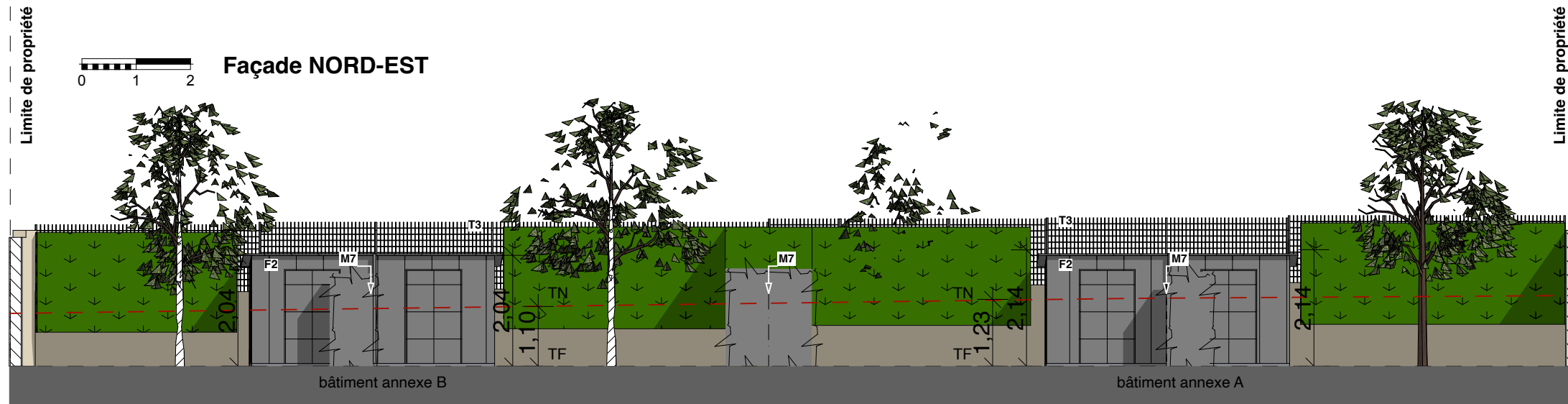
	LOCALISATION	MATERIAUX	TEINTE	
TOITURE	Toit terrasse	terrasse végétalisée	type végétation sédum	T1
	Couvertines, grilles en toiture	Métal laqué	RAL 7015 Gris ardoise	T2
	Toiture à un seul pan des abris de jardin	Couverture en bac acier	RAL 7015 Gris ardoise	T3
	Toiture haute de la coursive et des balcons	étanchéité autoprotégée	gris foncé	T4
MENUISERIE	Ensemble des logements	Portes extérieures métal, grilles	RAL 7006 Gris beige	M1
		Fenêtres et portes fenêtres PVC teintée dans la masse	RAL 1013 blanc perlé	M2
	Garde-corps métal (logements)	Acier thermolaqué	RAL 7015 gris ardoise	M3
	Garde-corps métal (coursives)	Acier thermolaqué	RAL 7015 gris ardoise	M4
	Garde-corps claustra (balcons)	Panneaux métalliques perforés	RAL 7015 gris ardoise	M5
	Clôtures (en limite de propriété)	Clôtures grillagée H=1,5m	gris anthracite	M6
FACADES	Clôtures (séparant les jardins privés)	Clôtures simple torsion H=1,2m	gris anthracite	M7
	Murs : traitement des volumes en 2 teintes	Enduit taloché fin	E4- Pierre moyen*	F1
	Murs abrités des caves/focaux techniques/local vélo (en façade nord-est)	Bardage bois vertical	E20- pierre clair*	F3
	Poteaux de la coursive	béton brut	gris moyen	F4

\*(Nuancier CAUE 54)

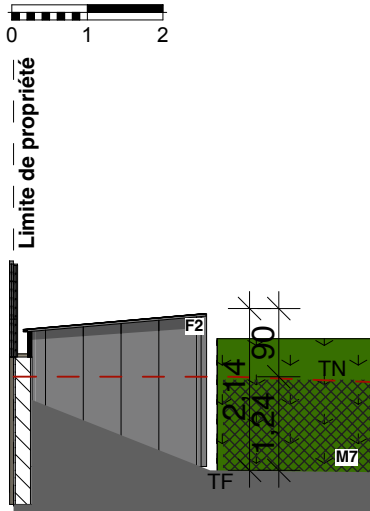


Façade SUD-OUEST

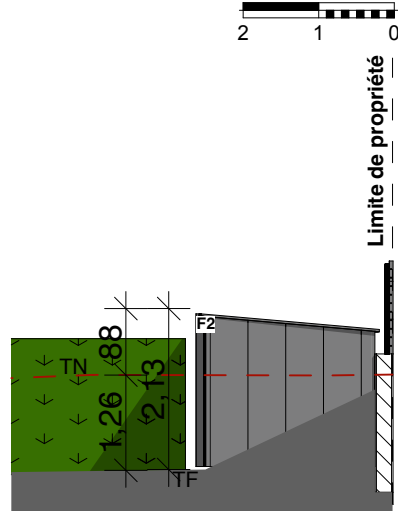




Bâtiment annexe A  
Façade SUD-EST



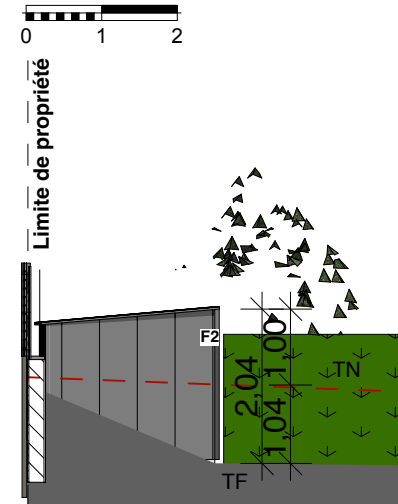
Bâtiment annexe A  
Façade NORD-OUEST



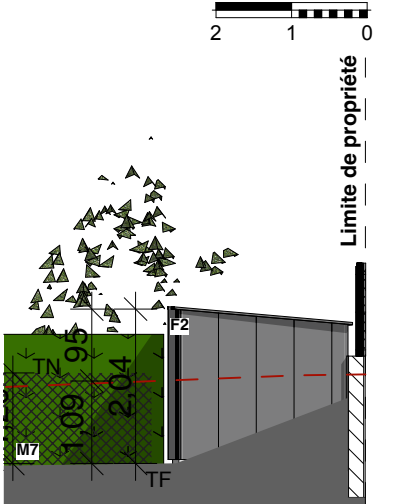
	LOCALISATION	MATERIAUX	TEINTE	
TOITURE	Toit terrasse	terrasse végétalisée	type végétation sédum	T1
	Couvertines, grilles en toiture	Métal laqué	RAL 7015 Gris ardoise	T2
	Toiture à un seul pan des abris de jardin	Couverture en bac acier	RAL 7015 Gris ardoise	T3
	Toiture haute de la coursive et des balcons	étanchéité autoprotégée	gris foncé	T4
MENUISERIE	Ensemble des logements	Portes extérieures métal, grilles	RAL 7006 Gris beige	M1
		Fenêtres et portes fenêtres PVC teintée dans la masse	RAL 1013 blanc perlé	M2
	Garde-corps métal (logements)	Acier thermolaqué	RAL 7015 gris ardoise	M3
	Garde-corps métal (coursives)	Acier thermolaqué	RAL 7015 gris ardoise	M4
	Garde-corps claustra (balcons)	Panneaux métalliques perforés	RAL 7015 gris ardoise	M5
	Clôtures (en limite de propriété)	Clôtures grillagée H=1,5m	gris anthracite	M6
	Clôtures (séparant les jardins privatifs)	Clôtures simple torsion H=1,2m	gris anthracite	M7
FACADES	Murs : traitement des volumes en 2 teintes	Enduit taloché fin	E4- Pierre moyen*	F1
			E20- pierre clair*	F2
	Murs abrités des caves/locaux techniques/local vélo (en façade nord-est)	Bardage bois vertical		F3
	Poteaux de la coursive	béton brut	gris moyen	F4

\*(Nuancier CAUE 54)

Bâtiment annexe B  
Façade SUD-EST

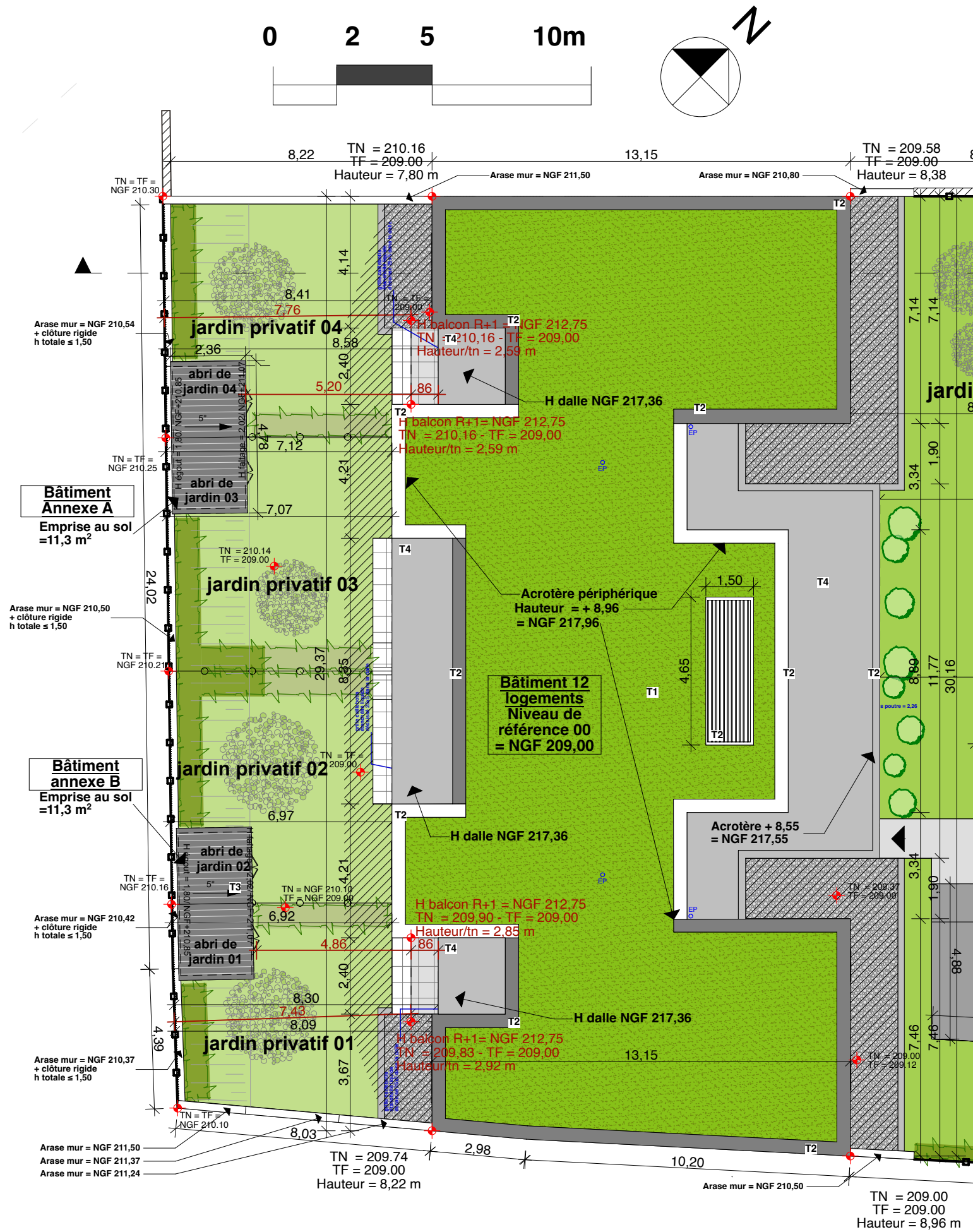


Bâtiment annexe B  
Façade NORD-OUEST



Façade SUD-OUEST

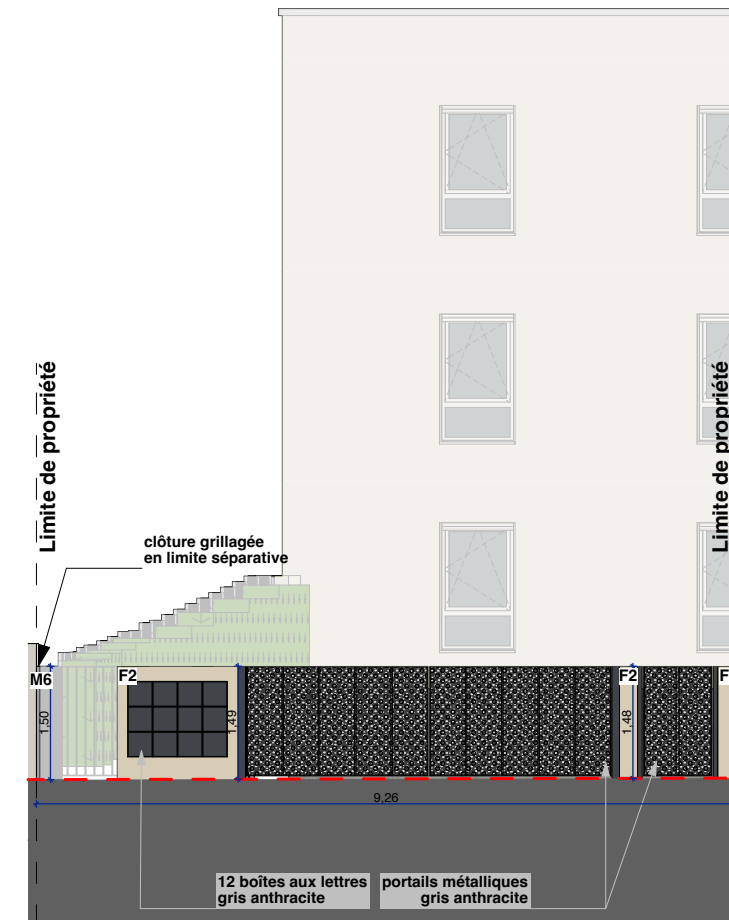


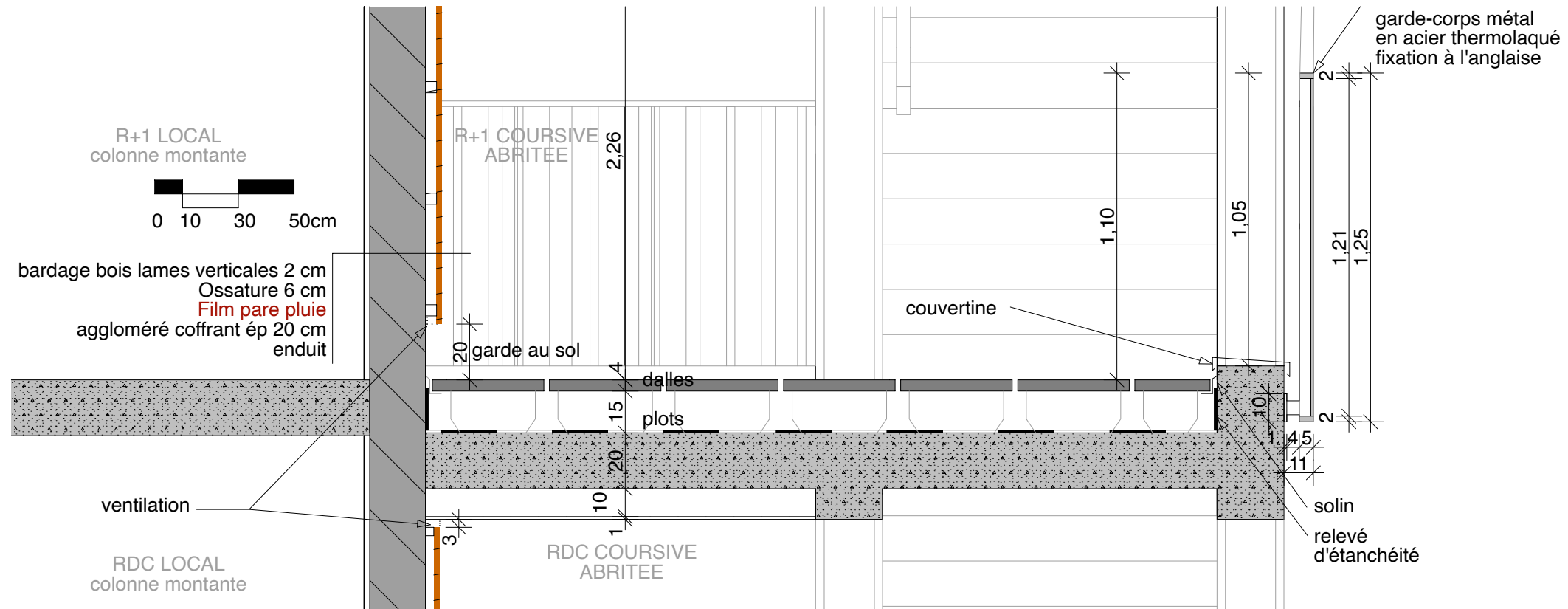


	LOCALISATION	MATERIAUX	TEINTE	
TOITURE	Toit terrasse	terrasse végétalisée	type végétation sédum	T1
	Couvertines, grilles en toiture	Métal laqué	RAL 7015 Gris ardoise	T2
	Toiture à un seul pan des abris de jardin	Couverture en bac acier	RAL 7015 Gris ardoise	T3
	Toiture haute de la coursive et des balcons	étanchéité autoprotégée	gris foncé	T4
MENUISERIE	Ensemble des logements	Portes extérieures métal, grilles	RAL 7006 Gris beige	M1
		Fenêtres et portes fenêtres PVC teintée dans la masse	RAL 1013 blanc perlé	M2
	Garde-corps métal (logements)	Acier thermolaqué	RAL 7015 gris ardoise	M3
	Garde-corps métal (coursives)	Acier thermolaqué	RAL 7015 gris ardoise	M4
	Garde-corps claustra (balcons)	Panneaux métalliques perforés	RAL 7015 gris ardoise	M5
	Clôtures (en limite de propriété)	Clôtures grillagée H=1,5m	gris anthracite	M6
	Clôtures (séparant les jardins privés)	Clôtures simple torsion H=1,2m	gris anthracite	M7
FACADES	Murs : traitement des volumes en 2 teintes	Enduit taloché fin	E4- Pierre moyen*	F1
			E20- pierre clair*	F2
	Murs abrités des caves/locaux techniques/local vélo (en façade nord-est)	Bardage bois vertical		F3
	Poteaux de la coursive	béton brut	gris moyen	F4

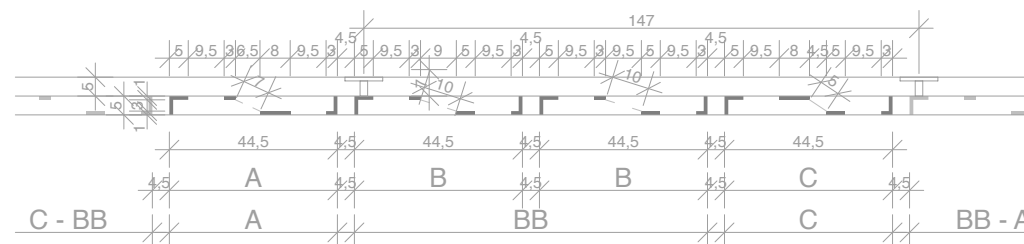
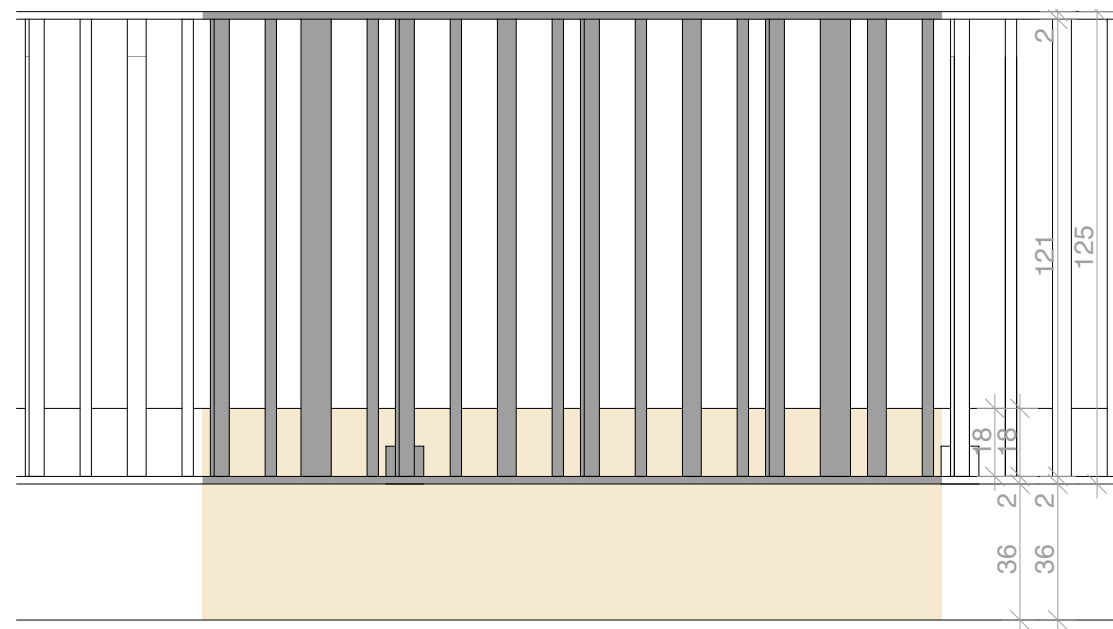
\*(Nuancier CAUE 54)

0 1 2 Façade NORD-EST sur rue





Détail 01 coursives (coupe R+1 1:20)



Détail 02 Garde-corps coursives (plan 1:20)